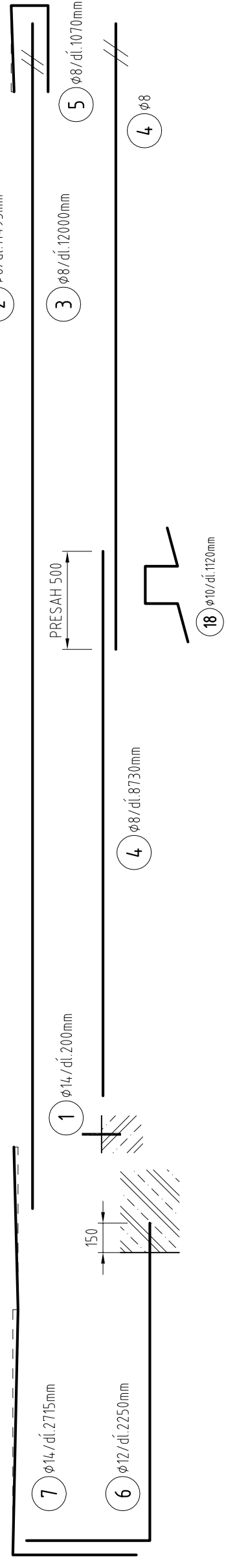
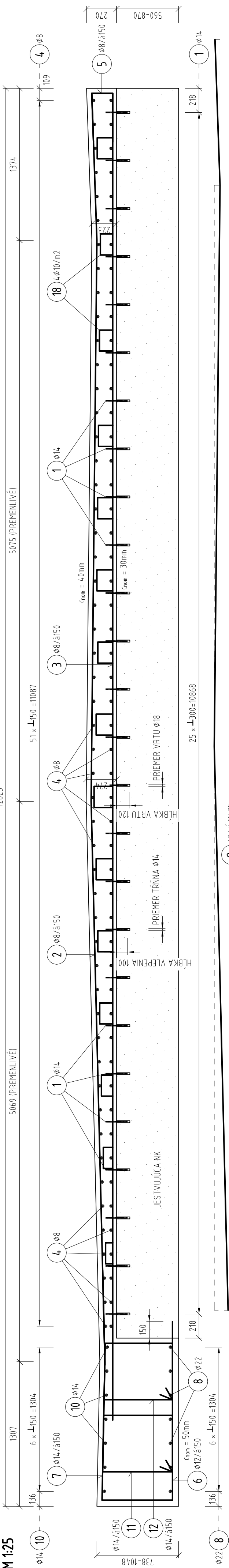


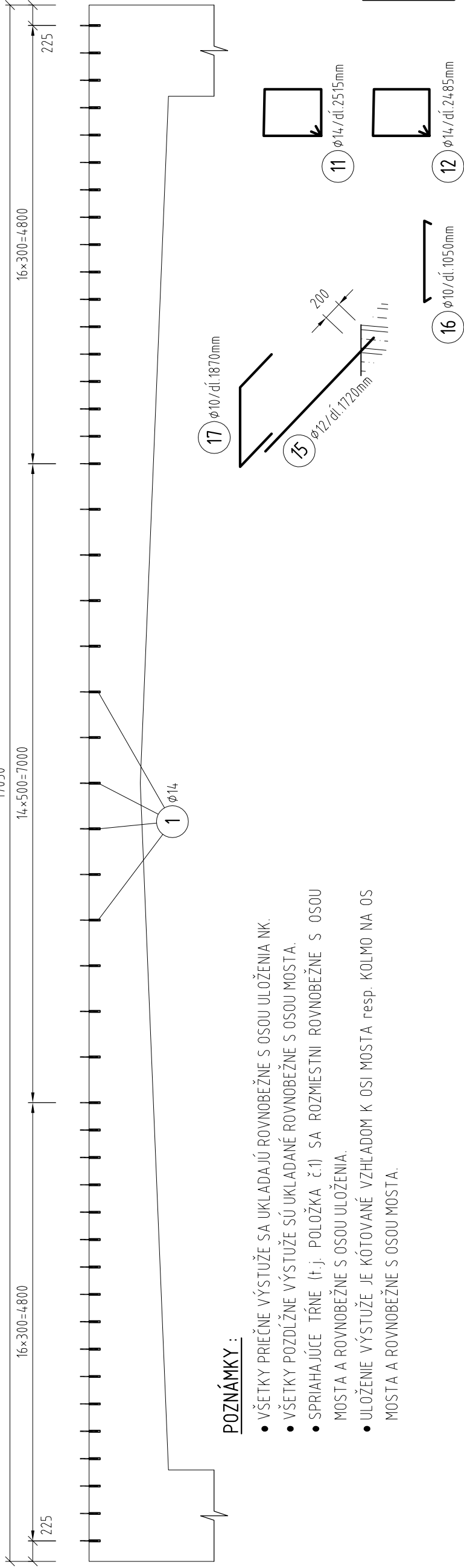
VYSTUŽENIE NK – ŠIKMÝ REZ

M 1:25



ROZMIESTNENIE SPRIAHAJÚCICH TRŇOV V POZDÍŽNOM SMERE

M 1:50

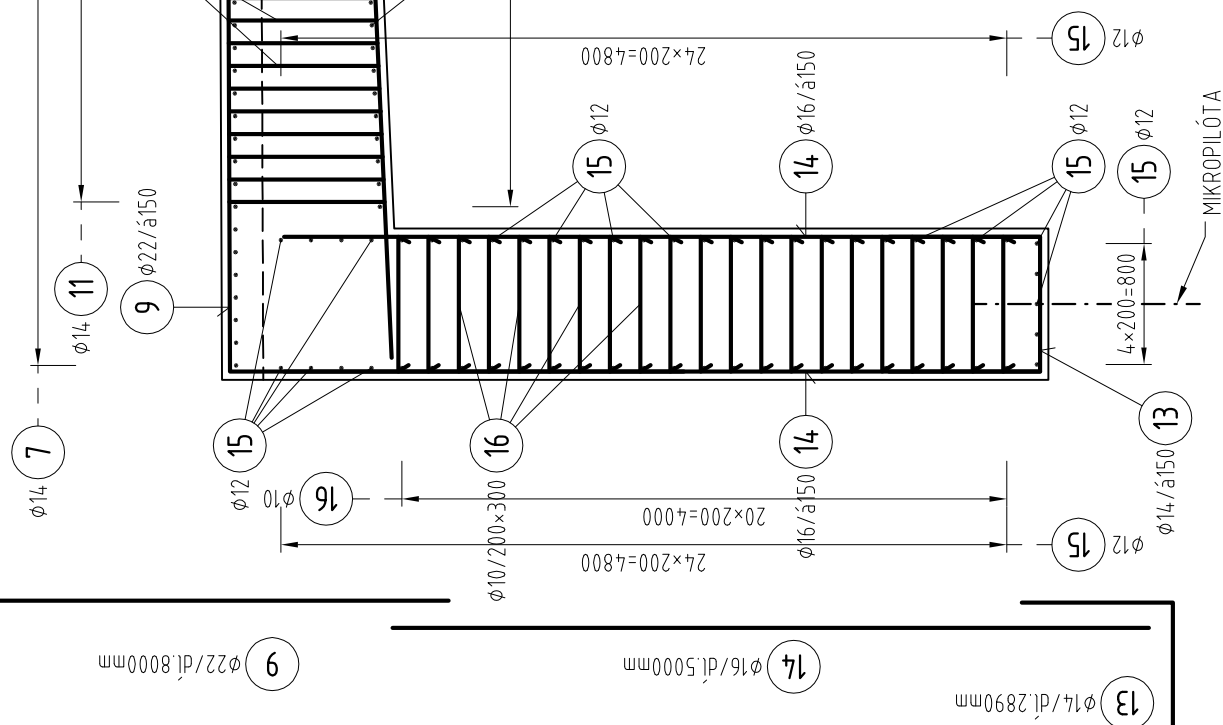


POZNÁMKY :

- VŠETKY PRIEČNE VÝSTUŽE SA UKLADAJÚ ROVNOBEŽNE S OSOU ULOŽENIA NK.
- VŠETKY POZDÍŽNE VÝSTUŽE SÚ UKLADANÉ ROVNOBEŽNE S OSOU MOSTA.
- SPRIAHAJÚCE TRŇE (t.j. POLOŽKA č.1) SA ROZMIESTNI ROVNOBEŽNE S OSOU MOSTA A ROVNOBEŽNE S OSOU ULOŽENIA.
- ULOŽENIE VÝSTUŽE JE KÓTOVANÉ VZHLADOM K OSI MOSTA resp. KOLMO NA OS MOSTA A ROVNOBEŽNE S OSOU MOSTA.

VYSTUŽENIE RÁMU

M 1:50



ISPO inžinierske stavby Slovenská 86, 080 01 Prešov Tel.: 051/74 636 95, 74 636 99		ZODP. PROJEKTANT: ING. JANTOL	HL. PROJEKTANT: ING. M. DUBRAVSKÝ
VYPRACOVAL: ING. R. FOTTA		KONTROLOVAL: ING. J. KURUC	
OBJEKT: 221-00 Rekonštrukcia mosta ev.č.591-024		MIERKA: 1:50; 25	
PRÍLOHA: SPRIAHNUTIE A ROZŠÍRENIE NK		Č. PRÍLOHY: 5	